



domavsochi.com

8 800 707 48 95

info@domavsochi.com

- Площадь дома: 300 кв.м
- Площадь участка: 6 соток
- Этажность: 3 этажа
- Расстояние до моря: 2 км

Цена: 100 млн. ₴



Панорамный коттедж в современном стиле

Микрорайон: Хоста, ул. Ручей Видный

Отделка: под чистовую отделку

Коммуникации

- Электричество: 15 кВт
- Отопление: Природный газ
- Вода: Водопровод
- Канализация: Центральная



ОБРАЩАЯСЬ В НАШЕ АГЕНТСТВО, ВЫ ГАРАНТИРОВАННО
ПОЛУЧАЕТЕ ВЫСОКИЙ СЕРВИС



ДОМА В СОЧИ
АГЕНТСТВО НЕДВИЖИМОСТИ







ДОМА В СОЧИ









ДОМА В СОЧИ
АГЕНТСТВО НЕДВИЖИМОСТИ







ДОМА В СОЧИ
АГЕНТСТВО НЕДВИЖИМОСТИ























ДОМА В СОЧИ
АГЕНТСТВО НЕДВИЖИМОСТИ











ДОМА В СОЧИ
Уютно. Удобно. Единственный.

























ДОМА В СОЧИ
АГЕНТСТВО НЕДВИЖИМОСТИ







ДОМА В СОЧИ
АГЕНТСТВО НЕДВИЖИМОСТИ











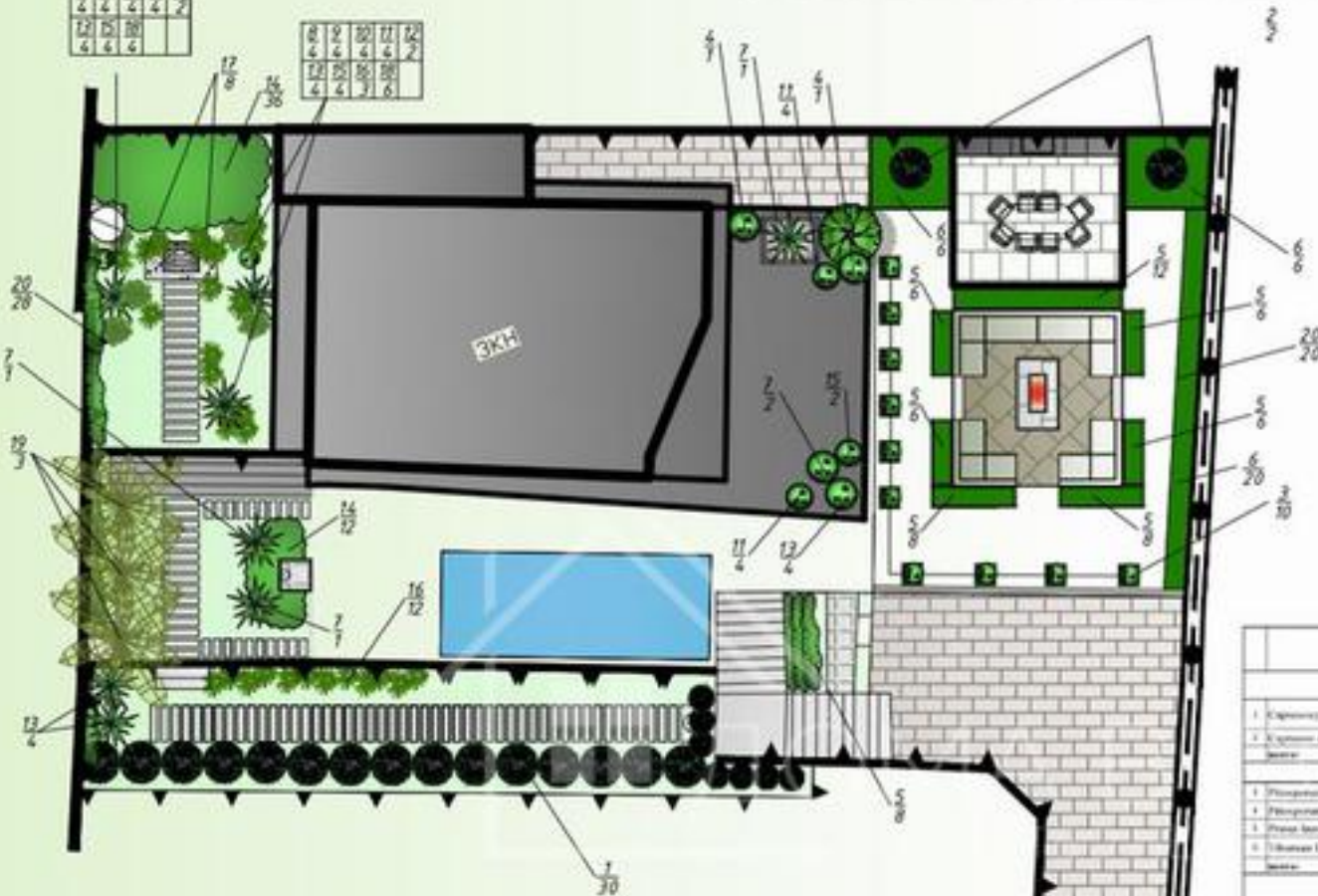
ДОМА В СОЧИ
КРЕДИТОВАЯ КОМПАНИЯ





12	12	12	12	12	12
12	12	12	12	12	12
12	12	12	12	12	12
12	12	12	12	12	12
12	12	12	12	12	12
12	12	12	12	12	12

12	12	12	12	12	12
12	12	12	12	12	12
12	12	12	12	12	12
12	12	12	12	12	12
12	12	12	12	12	12
12	12	12	12	12	12

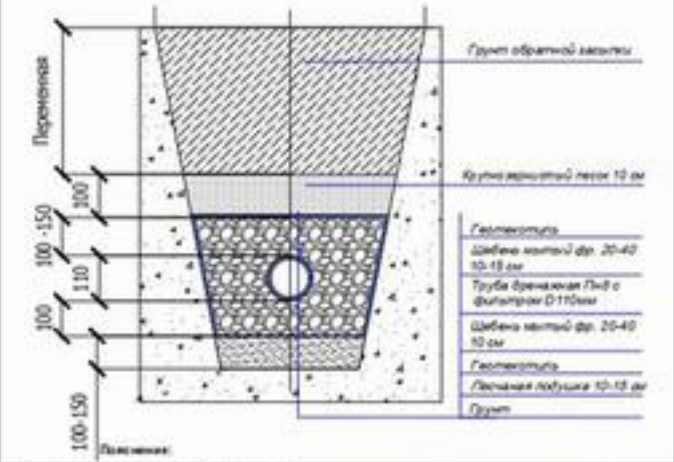
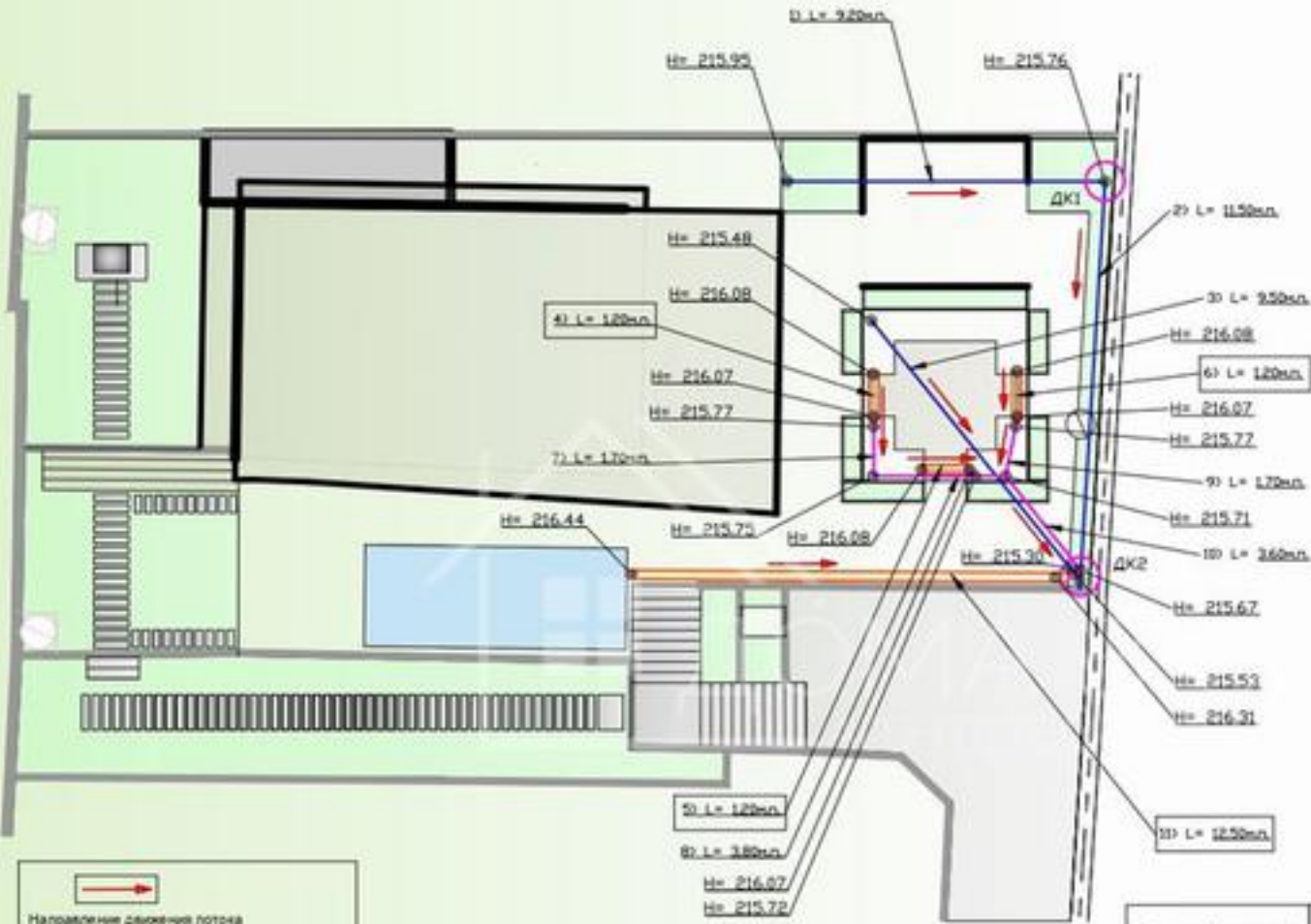


Наименование материала	Количество		Параметры	
	м ²	шт/м ³	шт	м/шт
Хвойные деревья и кустарники				
1. Сосна обыкновенная (сосна)	20	1,7 м х 6 см	20	0,30-0,70
2. Сосна кедровая (сосна кедровая)	2	1,7 м х 6 см	2	0,30-0,70
Итого:			22	
Лиственные деревья и кустарники				
1. Рододендрон белый (рододендрон)	10	1,7 м х 6 см	10	0,30-0,70
2. Рододендрон белый (рододендрон)	10	1,7 м х 6 см	10	0,30-0,70
3. Рододендрон белый (рододендрон)	10	1,7 м х 6 см	10	0,30-0,70
4. Рододендрон белый (рододендрон)	10	1,7 м х 6 см	10	0,30-0,70
Итого:			40	
Кустарники и многолетние растения				
1. Рододендрон белый (рододендрон)	10	1,7 м х 6 см	10	0,30-0,70
2. Рододендрон белый (рододендрон)	10	1,7 м х 6 см	10	0,30-0,70
3. Рододендрон белый (рододендрон)	10	1,7 м х 6 см	10	0,30-0,70
4. Рододендрон белый (рододендрон)	10	1,7 м х 6 см	10	0,30-0,70
5. Рододендрон белый (рододендрон)	10	1,7 м х 6 см	10	0,30-0,70
6. Рододендрон белый (рододендрон)	10	1,7 м х 6 см	10	0,30-0,70
7. Рододендрон белый (рододендрон)	10	1,7 м х 6 см	10	0,30-0,70
8. Рододендрон белый (рододендрон)	10	1,7 м х 6 см	10	0,30-0,70
9. Рододендрон белый (рододендрон)	10	1,7 м х 6 см	10	0,30-0,70
10. Рододендрон белый (рододендрон)	10	1,7 м х 6 см	10	0,30-0,70
11. Рододендрон белый (рододендрон)	10	1,7 м х 6 см	10	0,30-0,70
12. Рододендрон белый (рододендрон)	10	1,7 м х 6 см	10	0,30-0,70
13. Рододендрон белый (рододендрон)	10	1,7 м х 6 см	10	0,30-0,70
14. Рододендрон белый (рододендрон)	10	1,7 м х 6 см	10	0,30-0,70
15. Рододендрон белый (рододендрон)	10	1,7 м х 6 см	10	0,30-0,70
16. Рододендрон белый (рододендрон)	10	1,7 м х 6 см	10	0,30-0,70
17. Рододендрон белый (рододендрон)	10	1,7 м х 6 см	10	0,30-0,70
18. Рододендрон белый (рододендрон)	10	1,7 м х 6 см	10	0,30-0,70
19. Рододендрон белый (рододендрон)	10	1,7 м х 6 см	10	0,30-0,70
20. Рододендрон белый (рододендрон)	10	1,7 м х 6 см	10	0,30-0,70
Итого:			110	
Газон				
1. Газон обыкновенный (газон)	10	1,7 м х 6 см	10	0,30-0,70
2. Газон обыкновенный (газон)	10	1,7 м х 6 см	10	0,30-0,70
3. Газон обыкновенный (газон)	10	1,7 м х 6 см	10	0,30-0,70
Итого:			30	
Дорожки				
1. Дорожка обыкновенная (дорожка)	10	1,7 м х 6 см	10	0,30-0,70
2. Дорожка обыкновенная (дорожка)	10	1,7 м х 6 см	10	0,30-0,70
Итого:			20	
Итого:				
			140	

№ подл. Лодж. и этаж. Внут. смб. №

Имя	Кот. уч.	Лист	№ док.	Подп.	Дата	Краснодарский край, г. Сочи		
						Дизайнер	Лист	Листов





Ширина траншеи дренажа нижней части не менее 60 см.

На дно траншеи укладывается лесовая подложка 10-15 см и трамбуются.

Сверху песка расстилается защитный нетканый материал (геотекстиль) размером 20 см, достаточного, чтобы закрыть дренажную трубу, засыпанную щебнем.

На поверхность засыпается 10 см щебня фракции 20-40 мм, мелкой.

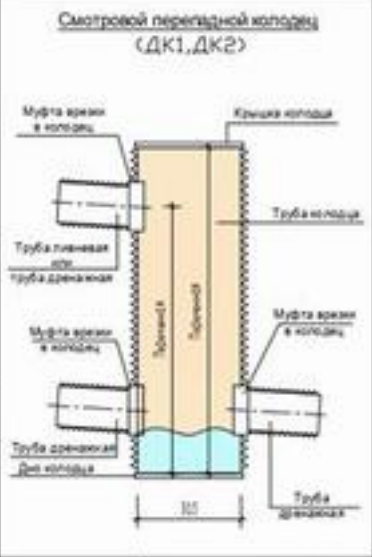
Поворот укладывают дренажные трубы Ø110 мм Пнд, двухслойная, гофрированная, перфорированная, с уклоном не менее 2.0 см / 1 м для дренажа в сторону выхода. Угол уклона дренажной трубы зависит от высоты отката водосточной планшета.

Дренажные трубы с обмоткой-фильтром из геотекстиля или стекловолокна.

Трубу засыпают сверху щебнем 10-15 см и закрывают оставшиеся зазоры геотекстилем плотно, выклад.

Выполняют обратную засыпку: крупу известной лесса 10 см и грунт обратной засыпки, не менее 40 см.

Материал обратной засыпки играет роль дополнительного фильтра и не пухнет при температурных перепадах. Внут в смотровой колодец выше 60 см от дна колодца.



№ листа: Лодж и фанга, Внут шиб №

Направление движения потока

Смотровой секционный колодец - 2 шт.

Водостойкий желоб - 16.1 м.л.

Труба основной дренажной системы D 110, гофрированная, двухслойная, перфорированная с геотекстилем (уклон от 2.0 см / 1 м.п.) - 39.2 м.л.

Труба глиняная D 110, гофрированная, трехслойная, гладкая, поливинилхлорид (ПВХ) (уклон от 1 см / 1 м.п.)

Схема укладки глиняной и дренажной трубы

Глиняная труба D110 11 м.л.

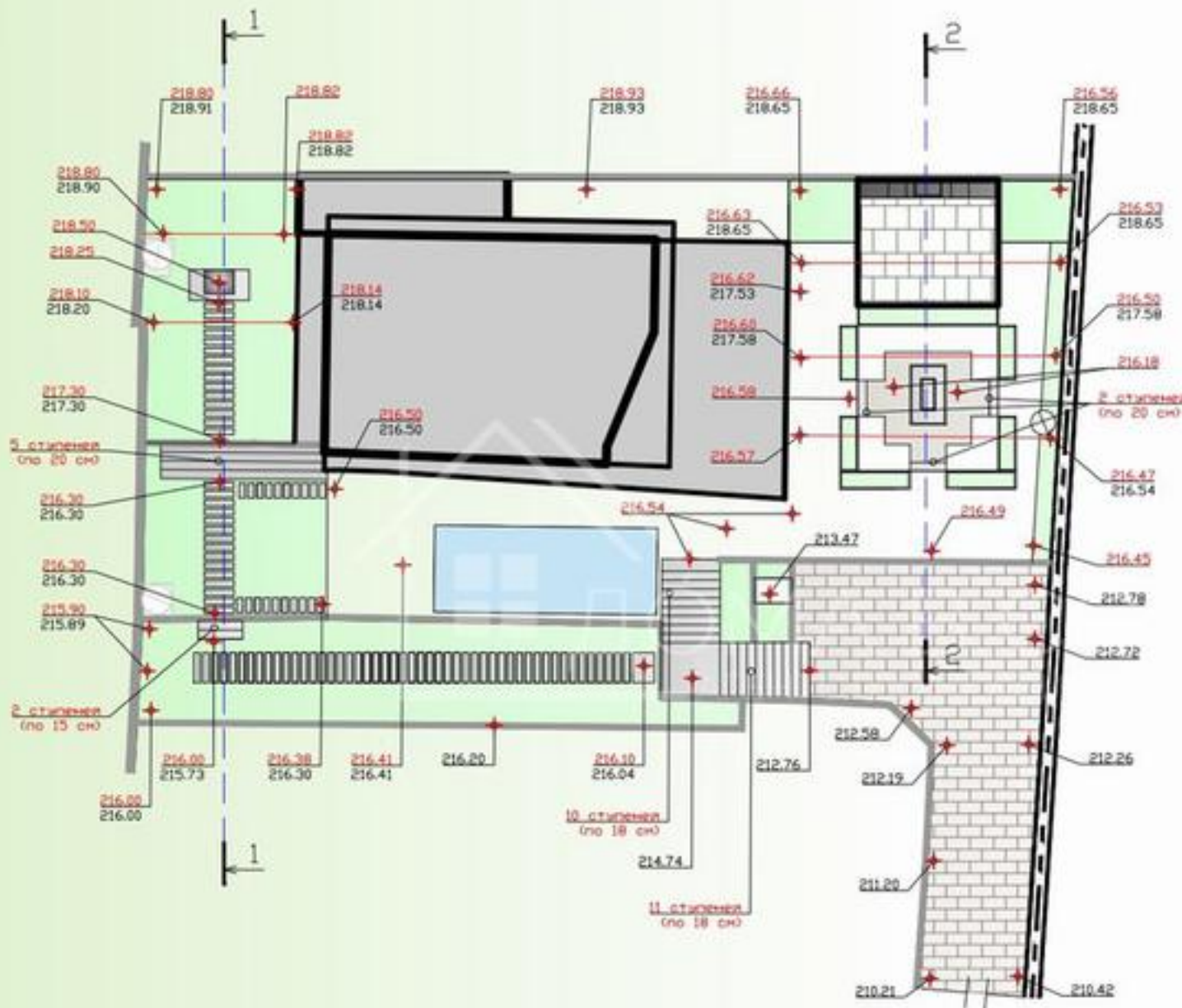
Водостойкий желоб (желоб) пластиковый с чугунной решеткой (уклон 1 см / 1 м.п.) 16.1 м.л.

Дренажный смотровой колодец D=315 мм, Крышка, дно - пластик	Устройство дренажа	Полное перфорирование	Частичное перфорирование	Дренажная труба Пнд, С=4, Ø110, Гофрированная, двухслойная, перфорированная, 30.2 м.л.

Краснодарский край, г. Сочи

Изм.	Кот.уч.	Лист	№ док.	Подп.	Дата

Страница: Лист: Листов:



Примечание:

1. Вынос проектных отметок произведена на основании высотных отметок топоъемки.
2. Проектные горизонтали и отметки даны по чистовым покрытиям (моющиеся, газон, облицовки, лестницы).
3. Погрешности в вертикальных отметках регулируются проектирующим при авторском надзоре.

Условные обозначения:

<p>Лестница ступени</p>	<p>Подпорные бетонные стены</p>
<p>Полосы дорожки</p>	<p>Зона озеленения, вострище</p>
<p>Горизонтали вертикальной планировки</p>	
<p>○ 450.00 — Проектируемые высотные точки</p> <p>○ 449.00 — Существующие высотные точки</p>	<p>○ 11 ступеней (по 18 см) — Количество ступеней</p> <p>○ — Высота подступенка</p>

№ листа
Лист и дата
Взам. инв. №

Изм.	Конт. ин.	Лист	№ док.	Подп.	Дата

Краснодарский край, г. Сочи

Страница Лист Листов

1) Дорожка пешеходная бетонная, размер плиты 1000*200*100 – 79шт,
 S=16 м2
 500*200*100 – 20шт., 2м2

Количество всего - 18 м2



Конструкция дорожки, пешеходной



Слой бетона	100 мм	1.0 м3
Слой арматуры	200 мм	0.2 м3
Слой щебня	100 мм	0.2 м3

2) Площадка из отсыпки S=3 м2



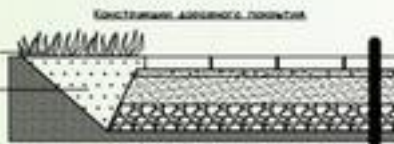
Конструкция дорожки, пешеходной



Слой отсыпки	100 мм	1.0 м3
Слой арматуры	200 мм	0.2 м3
Слой щебня	100 мм	0.2 м3

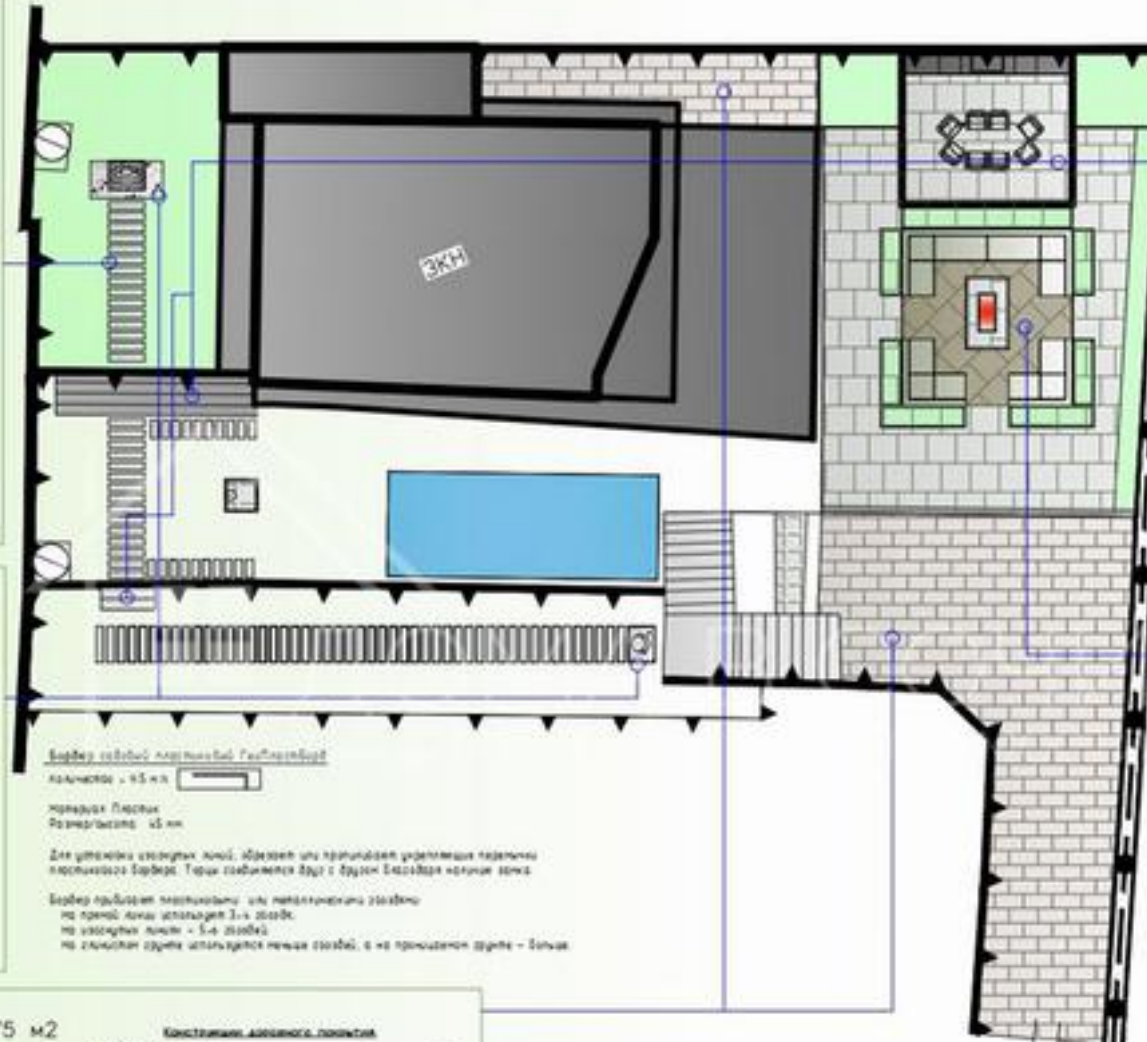
3) Брусчатка песчаник
 пилено-галтованный "Жемчуг" – 75 м2

Цвет: Бело-бежевый
 Вид: Пилено-галтованный
 Камни: Брусчатка песчаник
 Толщина: 40 мм, в поддоне – 20м2



Величина камня (длина x ширина x высота)	200 x 200 x 40	7.5 м3
Слой отсыпки	100 мм	0.75 м3
Слой арматуры	200 мм	0.15 м3
Слой щебня	100 мм	0.15 м3

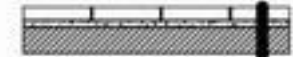
<https://kamportal.ru/product/bruschatka>



4) Плитка напольная Kerama Marazzi
 Аллея серая светлая неполированная
 81 м2
 Код: 297226
 Бренд: Kerama Marazzi
 Коллекция: Керамический гранит
 Страна: Россия
 Kerama Marazzi
 Артикул SG911800N
 Материал плитки: Керамогранит
 Поверхность: Матовая



Конструкция дорожки, пешеходной на бетонном слое



Величина камня 300 x 300 x 20 мм	81 м2
Слой отсыпки	0.2 м3
Слой бетона	0.2 м3

5) Плитка напольная Kerama Marazzi Аллея
 серая неполированная – 300*300мм – 23м2
 Код: 297224

Бренд: Kerama Marazzi
 Коллекция: Керамический гранит
 Страна: Россия
 Kerama Marazzi
 Артикул SG911900N
 Материал плитки: Керамогранит
 Поверхность: Матовая



Конструкция дорожки, пешеходной на бетонном слое



Величина камня 300 x 300 x 20 мм	23 м2
Слой отсыпки	0.2 м3
Слой бетона	0.2 м3

<https://stroy-ka.ru/goods/579492>



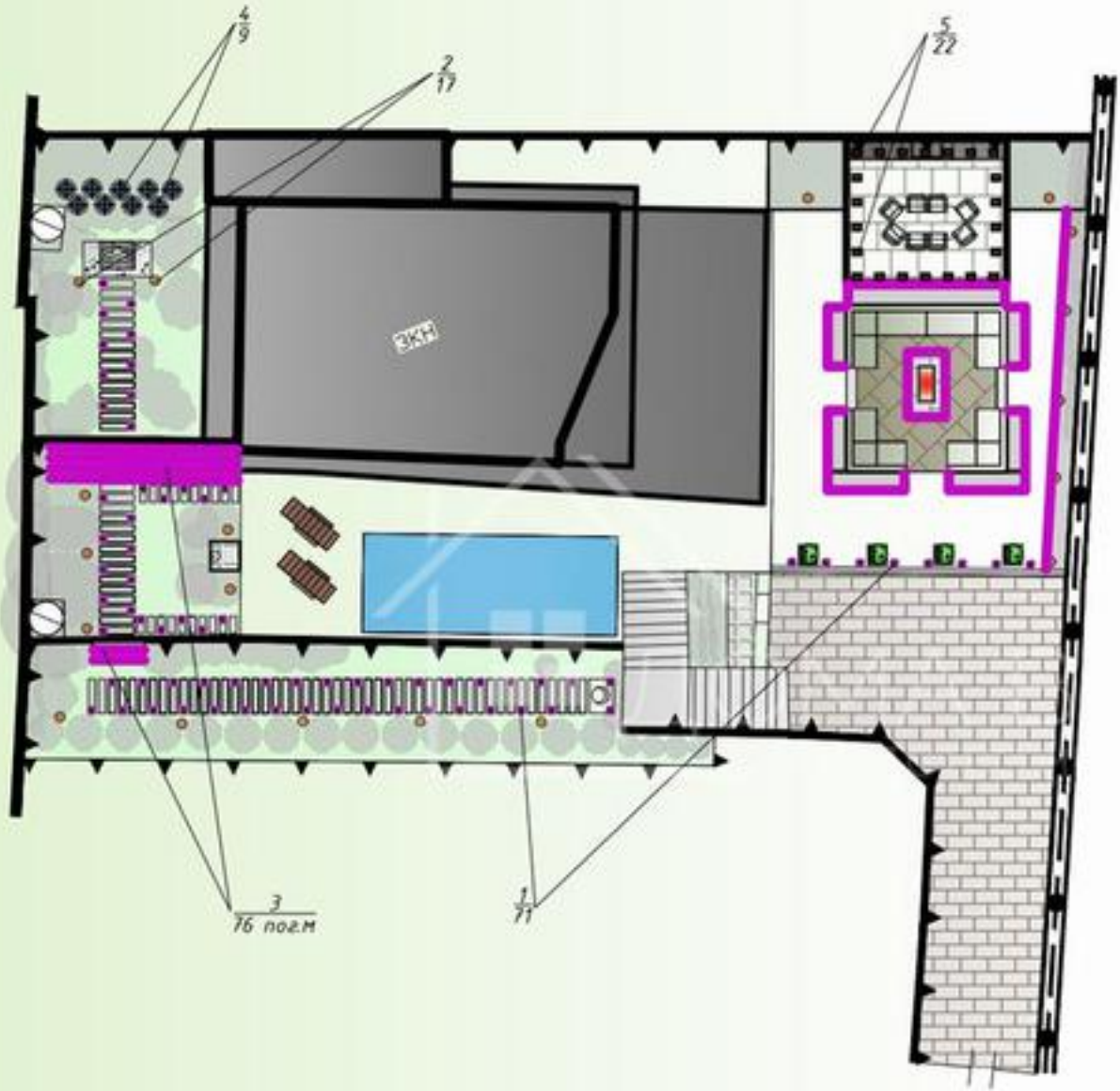
Изм.	Конт. уч.	Лист	№ док.	Подп.	Дата

Краснодарский край, г. Сочи

План проездов дорожек

Стация Лист Листов

№ подл. Подл. и дата Взам. инв. №



3
16 поз.м

1
71



Материал: металл
Материал: металл
Высота, мм: 224
Диаметр внешнего элемента, мм: 105
Тип: колонка, LED
Количество ламп: 1
Цветовая температура, К: 3000
Световой поток, лм: 2350
Тип лампы: светодиодная
Напряжение: 230
Материал основания: металл
Материал плафона: стекло
Форма плафона: квадратная
Цвет основания: белый
Цвет плафона: прозрачный
Степень пылевлагозащиты: IP67
Место установки: в грунт
8x60,74x

2) Светодиодный прожектор для ландшафтного освещения, LOCUS 0 26 - 51 шт.
Установка светильника в грунт (голки) - 17 шт.



231
Цвет корпуса: Темно-серый
Цветовая температура: 2700K
Мощность: 37W
Угол света: Super spot
Угол наклона: 30°
Влагозащита: IP65

3) Термостойкая светодиодная лента SMD 2835 180LED/м IP68 24V White 5м - 66 м.поз.



Потребляемый ток, 10,5А/м
Световой поток, 1070лм
Цветовая температура, 6500K
Мощность, 12,5Вт/м
Рабочее напряжение, 24V
Потребляемая мощность, 60W
Размер светодиода 2835
Цвет свечения: Белый (холодный)
Мощность, Вт: 60W
Класс пылевлагозащиты: IP68
Плотность светодиодов: 180шт/м
Длина, 5000мм
Материал: алюминий
Высота, 12мм
Габариты, Д x Ш x В: 5000x12x12

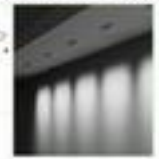
https://www.kaluga-led.ru/catalog/led-strobo-svetilniky-locus-0-26-100-2-6-11

4) Сталкив Reeds - 5шт.



Мощность: 23W
Цвет корпуса: Сталь
Цветовая температура: 2700K
Угол наклона: 30°
Влагозащита: IP65

5) Потолочный светильник Mops Line R Wall - 22 шт.

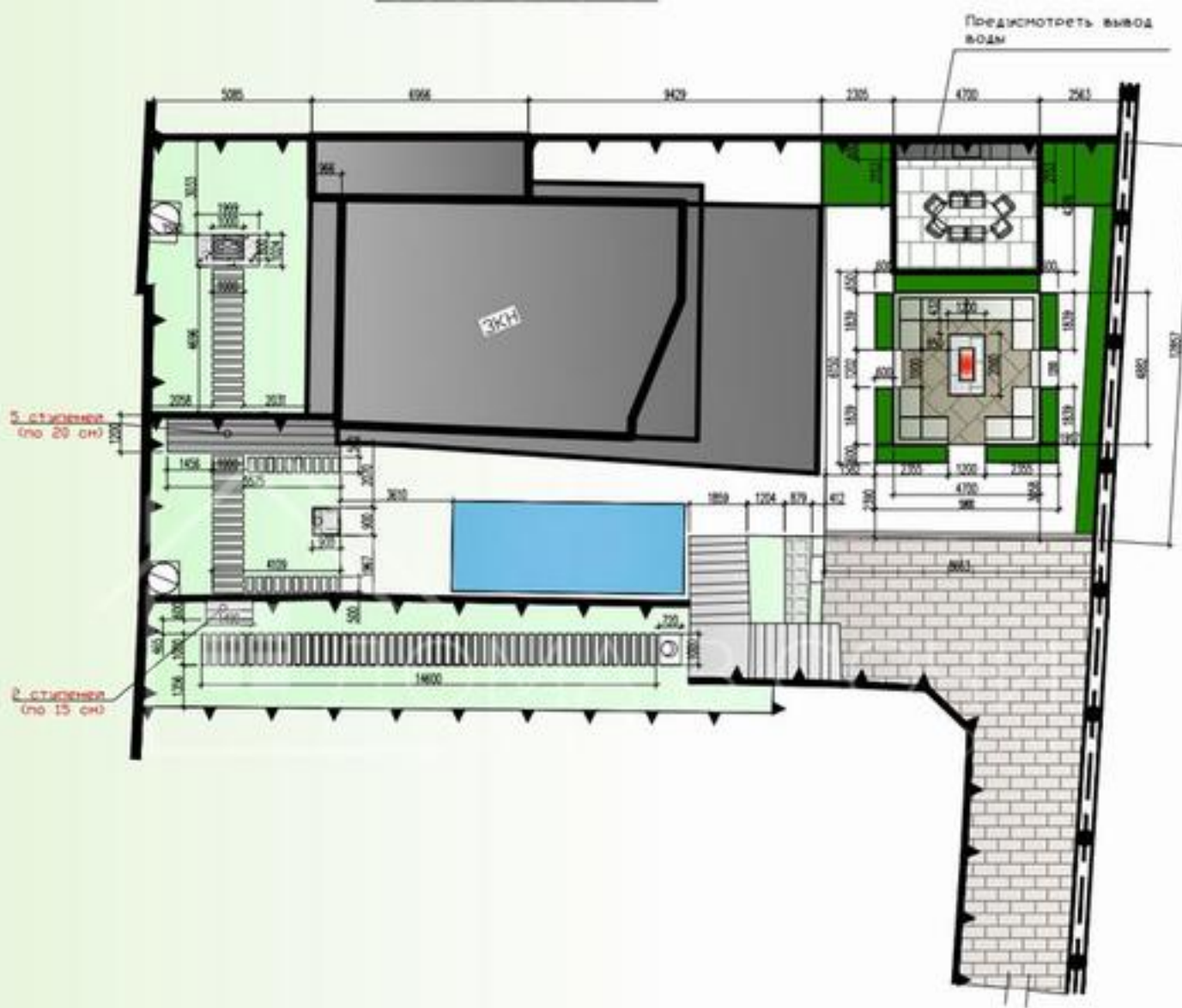


343W
Цветовая температура: 2700K
Мощность: 343W
Угол наклона: 30°
Влагозащита: IP65

Изм.	Конт. ин.	Лист	№ док.	Подп.	Дата

Краснодарский край, г. Сочи

Спецификация



№ подл.	Лодж. и фанг.	Внут. смб. №
---------	---------------	--------------

						Краснодарский край, г. Сочи			
Изм.	Конт. уч.	Лист	№ док.	Подп.	Дата	Разработан:	Стефан	Лист	Листов

№ листа Лодж. и двор Бум. шиф. №



Условные обозначения

<p>Баня</p>	<p>Венерзельные кустарники</p>	<p>Ступенчатый водоем</p>	<p>Зоны, колы</p> <p>1) R=45см, H=65см -4 шт</p> <p>2) R=35см, H=70см -1 шт</p> <p>3) S=73 м2 -1 шт</p> <p>4) 150смx120см, H=50см -1 шт</p> <p>5) 120смx80см, H=40см -1 шт</p>
<p>Зоны, многоственки</p>	<p>Ланди</p>	<p>Хвойные растения</p>	<p>Газон</p> <p>S=73 м2</p>
<p>Живая зона</p>	<p>Столовая группа</p> <p>S=94,2 м</p>	<p>Венерзельные растения (спальня)</p>	<p>6) 65смx170см, H=60см -1 шт</p> <p>7) 65смx84см, H=60см -4 шт</p> <p>8) 65смx235см, H=60см -2 шт</p> <p>9) 65смx235см, H=60см -10 шт</p>
<p>Каменная зона</p>	<p>Кресла-качалки</p> <p>1,2x2,0x0,6 м</p>	<p>Мозаичный</p> <p>1,75x2,5 м</p>	
<p>Мощные зоны парковки</p> <p>S=75 м2</p>	<p>Мощные зоны террасы</p> <p>S=81 м2</p>	<p>Мощные зоны лужайки</p> <p>S=23 м2</p>	<p>Террасная облицовка из бетона</p> <p>S=18 м2</p>

						Краснодарский край, г. Сочи		
Изм.	Конт.уч.	Лист	№ док.	Подп.	Дата	Стация	Лист	Листов