



domavsochi.com 📍

8 800 707 48 95 📞

info@domavsochi.com 🌐

- Площадь дома: 290 кв.м
- Площадь участка: 5 соток
- Этажность: 2 этажа
- Расстояние до моря: 2 км

Цена: 45.9 млн. ₪



КП Звездная резиденция

Микрорайон: Хоста, ул. Звездная

Отделка: черновая отделка

Коммуникации

- Электричество: 15 кВт
- Отопление: Природный газ
- Вода: Водопровод
- Канализация: Центральная
- Подъездные дороги: Асфальтированные
- Интернет: Выделенная линия



ОБРАЩАЯСЬ В НАШЕ АГЕНТСТВО, ВЫ ГАРАНТИРОВАННО
ПОЛУЧАЕТЕ ВЫСОКИЙ СЕРВИС







ДОМА В СОЧИ
АГЕНТСТВО НЕДВИЖИМОСТИ



ДОМА В СОЧИ
АГЕНТСТВО НЕДВИЖИМОСТИ











ДОМА В СОЧИ
АГЕНТСТВО НЕДВИЖИМОСТИ













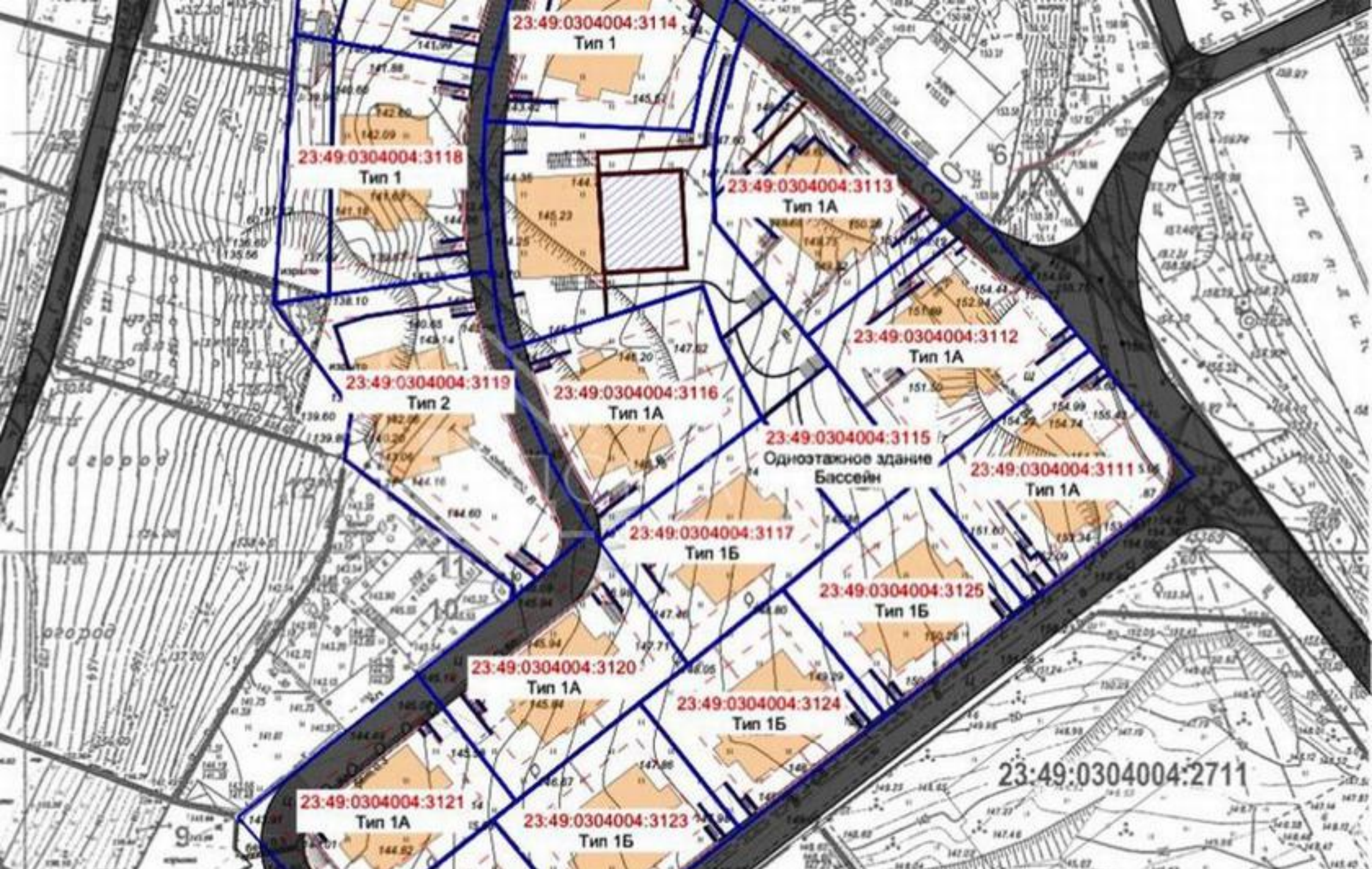






ДОМА В СОЧИ
АГЕНТСТВО НЕДВИЖИМОСТИ







индивидуального жилищного строительства

Северо-западный фасад



Юго-восточный фасад



Юго-восточный фасад

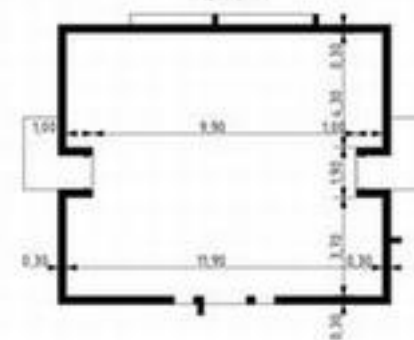


Северо-западный фасад



капитального строительства

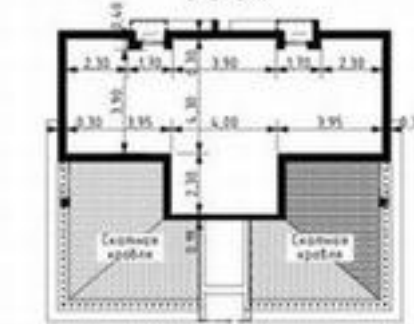
1 этаж



2 этаж



3 этаж



Параметры объекта капитального строительства

№	Наименование	Ед. изм.	Показатели
1	Площадь застройки	м ²	136,28
2	Общая площадь	м ²	291,06
3	Высота	м	10,12
4	Количество этажей	шт.	3
	в т.ч. подземных	шт.	-
5	Кровли - многоскатные, неэксплуатируемые		

Цетовое решение внешнего облика, планирование и использование строительные материалы, определяющие внешний облик

Объект	Материал	Цетовкод RAL	Цетел
Цоколь	Клинкерная плитка	RAL 8019	
Стены	Декоративная фасадная штукатурка "Короед"	RAL 9016	

10/2020-ПЗУ

Имя	Колур	Лист	№Об	Подп.	Дата
Индивидуальный жилой дом					
Описание внешнего облика объекта					



